

Il GSM raccomanda i suoi sponsor

Lumbreida Sport	Articoli sportivi	6565 San Bernardino
Faro	Carrozzeria	6533 Lumino
Allianz Suisse	Assicurazioni	6500 Bellinzona
Studer Project	Spazio nell'armadio	6702 Claro
Nembrini & Co	Impresa costruzioni	6517 Arbedo
Decristophoris	Macelleria	6533 Lumino
Eros Togni	Metalcostruzioni	6705 Cresciano
Pamo SA	Ponteggi	6500 Bellinzona
Protedil	Protezione edile	6533 Lumino
Franchi Giorgio SA	Impianti sanitari	6533 Lumino
Gastronomo della Piazzetta SA		6500 Bellinzona

Gli organizzatori ringraziano e raccomandano le ditte sostenitrici.

Gruppo Sportivo  
**MOLLINERA**  
Lumino

# *Fondo del San Bernardino*

*Stile libero*

**Domenica 14 dicembre 2008**

Gara regionale

Inserita nel Circuito AET Nordic Cup – Trofeo LaRegione Ticino

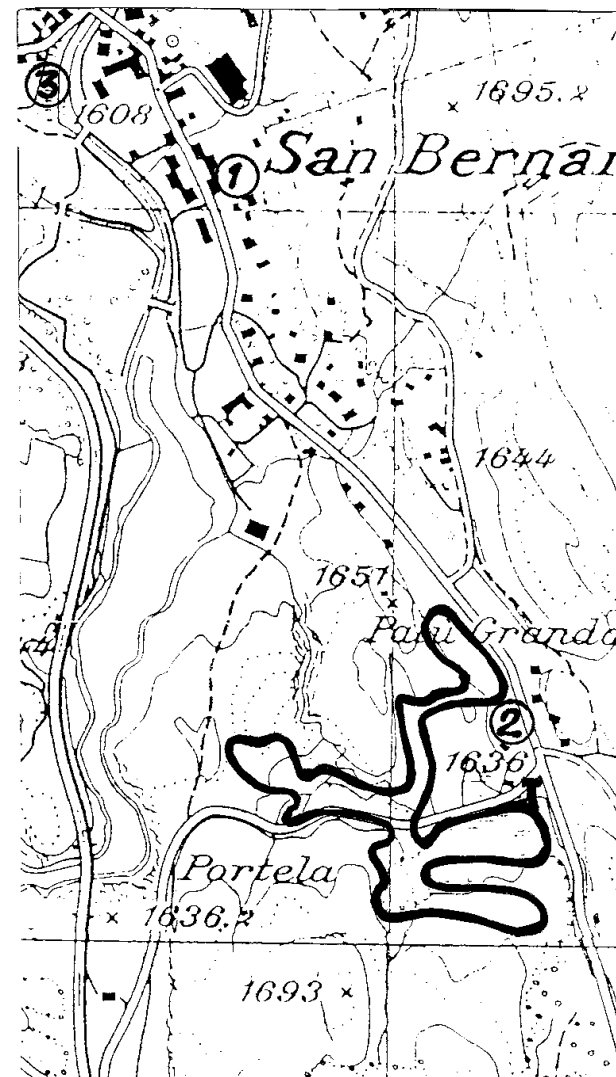


*Gruppo Sportivo Molinera  
Lumino*



## Circuito zona Fornas a 500m dal centro di San Bernardino

<b>Organizzazione:</b>	Gruppo Sportivo Molinera, 6533 Lumino			
<b>Capo corsa:</b>	Marzio Pronzini, 6533 Lumino, tel. + fax 091 829 24 57			
<b>Inizio gara – Partenza in massa:</b>	<b>ore 11.00</b> <b>ore 11.45</b>	<b>U12 – U14 – U16 + Cat. Donne</b> <b>altre categorie</b>		
<b>Categorie</b>	<b>Anno</b>	<b>Distanza</b>	<b>Giri</b>	<b>Tassa</b>
<b>Giovani</b>				
• U12 ragazzi/e	97 e più giovani	km 2	1	Fr. 10.-
• U14 ragazzi/e	95-96	km 5	2	Fr. 10.-
• U16 ragazzi/e	93-94	km 7.5	3	Fr. 10.-
<b>Donne</b>				
• U18 - U20	89-92	km 7.5	3	Fr. 15.-
• Seniori	dal 88	km 7.5	3	Fr. 15.-
<b>Uomini</b>				
• U18 - U20	89-92	km 15	6	Fr. 15.-
• Seniori U40	69-88	km 15	6	Fr. 15.-
• Seniori O40	dal 68	km 15	6	Fr. 15.-
<b>Termine d'iscrizione:</b>	<b>12 dicembre 2008</b>			
<b>Iscrizioni:</b>	per iscritto all'indirizzo seguente: GS Molinera, Marzio Pronzini, Via alla Croce, 6533 Lumino fax 091 829 24 57 – email: marzio.pronzini@bluewin.ch			
	oppure sul posto entro le ore 10.30 (solo categorie Seniori)			
<b>Sorteggio:</b>	presso Marzio Pronzini, Lumino, il 13 dicembre 2008 alle ore 18.00			
<b>Ritiro numeri:</b>	presso Ente Turistico San Bernardino – dalle ore 8.30			
<b>Premiazione:</b>	1 ora dopo l'arrivo dell'ultimo concorrente presso Ristorante Terazza			
<b>Premi:</b>	come RC			
<b>Premi speciali:</b>	- squadra più veloce (3 primi tempi - 6 giri) - 1° fondista GS Molinera			
<b>Ufficio gara:</b>	presso Ente Turistico San Bernardino (solo il 14 dicembre 2008)			
<b>Reclami:</b>	come RC			
<b>Assicurazione:</b>	a carico dei partecipanti. L'organizzatore declina ogni responsabilità.			
<b>Docce e servizi:</b>	presso Centro Nordico Ostello			
<b>Informazioni per alloggio:</b>	San Bernardino Vacanze, tel. 091 832 12 14, fax 091 832 11 55			

Circuito zona Fornas  
Domenica, 14 dicembre 2008

- ① Ufficio Gara  
Premiazione
- ② Partenza Gara  
Posteggio
- ③ Ostello  
Centro Nordico

**1 giro = Km 2.5**  
**dislivello m 25**

**Partenza in massa**